



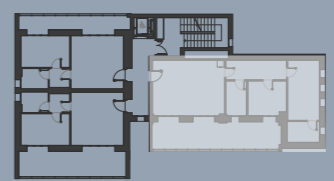
LA PRESENTE PLANIMETRIA È INDICATIVA E NON IMPEGNATIVA  
 Le misure sono soggette alle normali tolleranze di cantiere. Materiali e manufatti possono essere variati a insindacabile giudizio del progettista o del direttore dei lavori.  
 Eventuali arredi o altri elementi sono riportati solo a titolo illustrativo e non fanno parte delle opere edificatorie da realizzare a carico dell'impresa.

**IS1**  
 MONTI SABINI 11

📍 Monti Sabini - MI  
 📄 Piano 01  
 🔑 Appartamento 1.1

🏠 Trilocale  
 📏 Sup. Comm. Complessiva 119,73 mq

📏 Sup. Comm. Appartamento 99,61 mq  
 📏 Sup. Comm. Loggia 28,83 mq



🧭  
 Scala 1:50

**Abitare**<sup>®</sup>  
 agency