



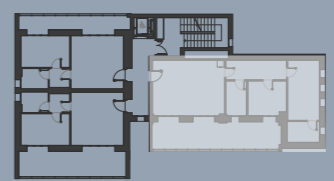
LA PRESENTE PLANIMETRIA È INDICATIVA E NON IMPEGNATIVA
 Le misure sono soggette alle normali tolleranze di cantiere. Materiali e manufatti possono essere variati a insindacabile giudizio del progettista o del direttore dei lavori.
 Eventuali arredi o altri elementi sono riportati solo a titolo illustrativo e non fanno parte delle opere edificatorie da realizzare a carico dell'impresa.

IS1
 MONTI SABINI 11

📍 Monti Sabini - MI
 🏢 Piano 03
 🔑 Appartamento 3.1

🏠 Trilocale
 📏 Sup. Comm. Complessiva 120,52 mq

▨ Sup. Comm. Appartamento 99,61 mq
 ▨ Sup. Comm. Loggia 30,34 mq



🧭
 Scala 1:50

Abitare[®]
 agency