

IS1

MONTI SABINI 11

📍 Monti Sabini - MI

🏠 Piano 03

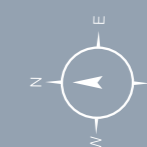
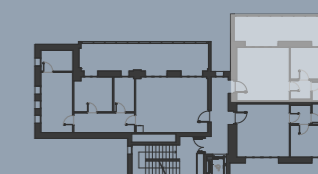
🔑 Appartamento 3.2

🏠 Bilocale

▨ Sup. Comm.
Compressiva 67,82 mq

▨ Sup. Comm.
Appartamento 53,55 mq

▨ Sup. Comm.
Loggia 22,09 mq



Scala 1:50



LA PRESENTE PLANIMETRIA È INDICATIVA E NON IMPEGNATIVA

Le misure sono soggette alle normali tolleranze di cantiere. Materiali e manufatti possono essere variati a insindacabile giudizio del progettista o del direttore dei lavori. Eventuali arredi o altri elementi sono riportati solo a titolo illustrativo e non fanno parte delle opere edificatorie da realizzare a carico dell'Impresa.

Abitare[®]
agency