



Le misure sono soggette alle normali tolleranze di cantiere. Materiali e manufatti possono essere variati a insindacabile giudizio del progettista o del direttore dei lavori. Eventuali arredi o altri elementi sono riportati solo a titolo illustrativo e non fanno parte delle opere edificatorie da realizzare a carico dell'impresa.

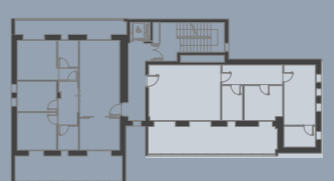
LA PRESENTE PLANIMETRIA È INDICATIVA E NON IMPEGNATIVA

**IS1**  
MONTI SABINI 11

📍 Monti Sabini - MI  
🏢 Piano 07  
🔑 Appartamento 7.1

🏠 Trilocale  
📏 Sup. Comm. Complessiva 119,26 mq

▨ Sup. Comm. Appartamento 99,61 mq  
▨ Sup. Comm. Loggia 27,94 mq



🧭  
Scala 1:50

**Abitare**<sup>®</sup>  
agency